
Relatório do Conselho de Administração

Senhores Acionistas,

O Conselho de Administração da Liberty Seguros, S.A., nos termos legais e estatutários, submete à vossa apreciação o Relatório de Gestão e Contas relativos ao exercício de 2017.

1 Introdução

1.1 A Liberty Seguros

A Liberty Seguros, S.A. está presente em Portugal, desde 23 de Maio de 2003, através da aquisição ao grupo Suíço - Crédit Suisse - da antiga Companhia Europeia de Seguros, S.A.. A sua denominação social foi alterada para Liberty Seguros, S.A. por deliberação da Assembleia Geral de 2 de Fevereiro de 2004.

No final do ano de 2010 procedeu-se à incorporação da carteira da Génesis Seguros Generales, Sociedad Anónima de Seguros y Reaseguros, sucursal em Portugal, através de aumento de capital com contribuição em espécie.

Com oito décadas de experiência, a Liberty Seguros conta com a dedicação de cada um dos seus 547 Colaboradores, na procura de melhores soluções de proteção para as famílias portuguesas, particulares e para as pequenas e médias empresas, com maior enfoque nos ramos Automóvel, Acidentes de Trabalho e Incêndio.

Em todo o território nacional a Companhia possui 32 espaços comerciais designados por Espaços Liberty Seguros e 6 escritórios que apoiam os escritórios de Agentes de Seguros, aliados estratégicos da Companhia, através dos quais se oferece uma ampla gama de produtos e serviços que permitem aos Clientes usufruir de uma vida mais segura e protegida.

1.2 O Grupo Liberty Mutual Insurance

Fundado em 1912, o Grupo Liberty Mutual Insurance, com sede em Boston nos Estados Unidos da América, é constituído por um conjunto de companhias internacionais de serviços financeiros diversificados e é um dos maiores grupos seguradores dos Estados Unidos da América.

Com mais de 50.000 Colaboradores distribuídos por mais de 800 escritórios em todo o mundo, o Grupo Liberty Mutual oferece uma ampla gama de produtos e serviços de elevada qualidade para particulares e empresas.

2 Missão

Em Portugal, como no resto do mundo, a Liberty Seguros defende Valores como a Solidariedade, o Espírito de Equipa, a Dedicção, o Empenho no Trabalho e a Responsabilidade para com a Comunidade. Estes Valores encontram-se em perfeita sintonia com a sua missão **Pela Proteção dos Valores da Vida**, procurando:

- Compreender e satisfazer as expectativas dos Clientes, a quem serve através de soluções inovadoras de segurança que lhes permitam atingir os seus objetivos.
- Ser líder nos mercados em que opera, criando valor para os acionistas.
- Manter a motivação e bem-estar dos Colaboradores proporcionando-lhes justas oportunidades de crescimento.

3 Objetivos

A Liberty Seguros orienta o seu negócio para os segmentos particulares, individuais e famílias, e pequenas e médias empresas, com maior incidência no ramo Não Vida, nomeadamente em Automóvel, Acidentes de Trabalho e Incêndio.

Os principais objetivos da Liberty Seguros passam por posicionar a Companhia nos 5 primeiros grupos a operar em Portugal, para os principais negócios Não Vida, focando o negócio no canal de distribuição Agentes.

4 Iniciativas Estratégicas

A Companhia defende a **Proteção dos Valores da Vida** através de um serviço de qualidade e constante adequação às necessidades do mercado, garantindo a satisfação dos seus Clientes e o crescimento económico sustentado do Grupo, nomeadamente através de:

- Desenvolvimento de produtos mais adequados às necessidades de proteção de cada Cliente.
- Aumento da presença geográfica nos principais mercados de forma a estar mais próximo dos Clientes.
- Reforço do posicionamento da Liberty Seguros com base nos valores do Grupo e do mercado português.
- Potenciar o uso das novas tecnologias que se encontram ao serviço dos canais de distribuição para oferecer um serviço inovador, mais eficaz e mais eficiente.
- Reconhecimento do mercado como uma empresa socialmente responsável.
- Alertar a sociedade para a temática da prevenção rodoviária.

5 Ética e Compliance

A condução da atividade ao longo da história da companhia rege-se segundo um compromisso de honestidade e integridade que é de crucial importância para a reputação e continuidade do sucesso da Liberty Seguros.

No quotidiano adotamos os direitos, liberdades e garantias consagradas na constituição da República Portuguesa, fomentando permanentemente o seu respeito junto dos que nos rodeiam.

A Liberty Mutual desenvolveu um Código de Ética e Conduta da Empresa (*Code of Business Ethics and Conduct*) para definir perante os seus trabalhadores os padrões adequados de conduta profissional, para nos ajudar a compreender esses mesmos padrões e, finalmente, para identificar e estabelecer requisitos de cumprimento. O Código sublinha a necessidade de todos os trabalhadores do Grupo Liberty Mutual Insurance adotarem uma postura ética e honesta na sua conduta profissional, evitem e revelem potenciais conflitos de interesses e cumprirem as leis e regulamentos aplicáveis.

Em Portugal e na Liberty Seguros, este código é aplicável a todos os seus Colaboradores desde 1 de maio de 2005, sendo periodicamente revisto.

Também neste aspeto se destaca a Liberty Seguros, primeira seguradora a operar em Portugal a ter um código de conduta com esta abrangência e que passou a ser divulgado no *website* público, em cumprimento da legislação em vigor que estipula o dever de estabelecimento e monitorização do cumprimento de códigos de conduta por parte das empresas de seguros.

No Código estabelecem-se importantes linhas éticas de orientação da conduta profissional e da forma como a Liberty Seguros e os nossos colaboradores devem conduzir a sua atuação profissional, proporcionando diretrizes nas seguintes áreas:

- Fazer negócios com honestidade e integridade, incluindo a responsabilidade de todas as chefias e funcionários neste aspeto;
- Tratar clientes, parceiros e uns aos outros com respeito e dignidade;
- Prevenir, evitar e revelar conflitos de interesse e potenciais conflitos de interesses, incluindo a oferta ou aceitação de presentes, entretenimento, atividades externas ou relacionamentos pessoais que possam criar um conflito com os interesses da empresa ou a mera aparência de tal conflito;
- Adequado tratamento e utilização da informação, incluindo os requisitos de acordo com os quais usamos e protegemos a informação da Empresa e dos nossos Clientes e Parceiros, incluindo a informação profissional, direitos de propriedade industrial, segredos profissionais, direitos de autor e dados pessoais;
- Cumprimento ou conformidade legal: é o capítulo do *Compliance* por excelência, versando sobre a importância do cumprimento de leis, normas e regulamentos, integridade de controlos financeiros e relatórios públicos, práticas comerciais proibidas, cumprimento das leis de defesa da concorrência, e prevenção de crimes, como o branqueamento de capitais;
- Reporte de Violações ao Código de Ética e Conduta Profissional, que explica os recursos disponíveis para os funcionários utilizarem na denúncia de condutas inadequadas e os procedimentos a adotar para reportar as possíveis violações das regras do Código ou outras preocupações sobre a conformidade legal.

Em anexo ao Código, e de acordo com o procedimento nele previsto, existe um Termo de Declaração e Responsabilidade que é anualmente distribuído aos administradores, diretores,

quadros superiores e outros Colaboradores com determinadas funções e pelo qual se recordam as regras do Código e se dá aos Colaboradores abrangidos a oportunidade de identificação de potenciais conflitos de interesses.

Tal como nos anos anteriores, durante o exercício de 2017 o procedimento acima descrito foi aplicado a todos os Colaboradores da Liberty Seguros.

A função de *Compliance* na Liberty Seguros está a cargo do respetivo Gabinete Jurídico & *Compliance*, que integra nas suas funções os aspetos mais relevantes para que toda a organização esteja em posição de conformidade legal ou cumprimento:

- Assessorar o Conselho de Administração e Direção de Topo relativamente ao cumprimento das disposições legais, regulamentares e administrativas aplicáveis;
- Avaliar o potencial impacto de eventuais alterações do enquadramento legal na atividade da empresa;
- Identificar e avaliar o risco de cumprimento (*compliance*);
- Avaliar a adequação das medidas tomadas na empresa para prevenir o incumprimento;
- Garantir o apoio e resposta a todas as necessidades de conhecimentos, informação e apoio jurídicos decorrentes da prossecução dos objetivos da Liberty Seguros, criando as condições necessárias à observação e ao cumprimento de todos os imperativos de natureza jurídico-legal (*compliance*) com impacto no desenvolvimento da atividade.
- Garantir a assessoria jurídica da Administração e Direções, assegurando a plena informação, esclarecimento e resolução de todas as questões de natureza técnico-jurídica, garantindo também a divulgação e conhecimento do quadro legislativo aplicável à atividade da Liberty Seguros.
- Assegurar a correção técnico-jurídica e conformidade com os interesses da Liberty Seguros de todos os contratos da qual esta seja outorgante, revendo e redigindo os respetivos clausulados e apoiando a respetiva negociação.
- Executar a supervisão e controle da coerência técnico-jurídica dos clausulados de todos os contratos de seguro comercializados pela Liberty Seguros; redação das Condições Gerais, Especiais e Particulares sobre textos propostos pelas áreas técnicas e revisão dos respetivos impressos e suportes.
- Assegurar a correção técnico-jurídica, a conformidade legal e a conformidade com as regras e diretivas do Grupo Liberty Mutual de todas as normas e regulamentos internos da Liberty Seguros.
- Exercer todas as tarefas adstritas à função de *Business Ethics Administrator*, de acordo com a definição do Grupo Liberty Mutual.
- Integrar o Comité de Gestão de Riscos, com as funções constantes da respetiva definição.
- Integrar a Comissão de Acompanhamento do Fundo de Pensões dos Colaboradores da Liberty Seguros.
- Conceber e executar Ações de Formação sobre temas de *Compliance* e de Direito dos Seguros, dirigidas aos Colaboradores da Liberty Seguros e também à nossa Rede de Agentes.

Decorrentes do exercício destas funções, algumas das atividades desenvolvidas durante o exercício de 2017 incidiram nas seguintes áreas de risco: reforço do sistema de governação da empresa, cumprimento dos requisitos legais e regulamentares inerentes ao regime Solvência II, proteção de dados pessoais e prevenção e combate ao branqueamento de capitais e financiamento do terrorismo. As áreas de risco de prevenção e combate à corrupção, sanções internacionais, anti trust e defesa da concorrência também são continuamente seguidas e acompanhadas.

Todos os programas e atividades de compliance desenvolvidos pelo Gabinete Jurídico & Compliance são monitorizados para garantir que a Liberty Seguros mantém as medidas apropriadas para a gestão dos riscos inerentes às respetivas operações. Adicionalmente, a Liberty Seguros colabora com o Departamento Ética e Compliance Globais (GC&E) do Grupo Liberty Mutual Insurance localizado em Boston, Massachusetts, E.U.A.

Uma das áreas de risco que merece uma especial atenção do Grupo Liberty Mutual Insurance é a prevenção e combate à corrupção. A Política de Combate à Corrupção é também cumprida na Liberty Seguros, tal como em todas as companhias do Grupo Liberty Mutual Insurance, e integra a nossa normativa interna local desde 2011.

Esta Política é complementada com um processo de certificação anual que abrange a Direção de Topo da empresa, o Gerente do Espaço Liberty Açores e o *Controller* da empresa, sendo este o conjunto de pessoas considerado o mais adequado destinatário deste procedimento.

6 Sistema de Gestão de Riscos e Controlo Interno

A política de gestão de risco aplica-se transversalmente a todas as áreas da Companhia e define formalmente a estratégia e os objetivos da gestão de risco da Liberty Seguros, englobando as funções, responsabilidades e autorizações que suportam os processos adotados pela Companhia para alcançar os respetivos objetivos. Adicionalmente permite alertar e prevenir a Companhia para os diferentes tipos de risco em que a mesma incorre, assim como providenciar uma visão e conhecimento claro da gestão de risco exercida pela Liberty Seguros, pelos diversos intervenientes internos e externos e entidade de supervisão.

O Comité de Gestão de Risco é o órgão onde são analisados e debatidos os temas transversais a toda a empresa, relacionados com a Gestão de Risco e Controlo Interno, órgão este a quem compete a responsabilidade pela definição da política de gestão de risco e respetivas propostas de revisão.

A política de gestão de risco é objeto de aprovação do Presidente do Conselho de Administração, sendo sujeita, no mínimo a uma revisão e atualização anuais. A decisão sobre a adequação da política de risco da Companhia é da responsabilidade final do Presidente do Conselho de Administração, com base em recomendação do Comité de Gestão de Risco.

Os riscos Especifico de Seguros, de Mercado, Liquidez, Crédito e Operacional foram analisados pela Liberty Seguros, e encontram-se divulgados no Anexo às contas na nota 41.

A área de Controlo Interno – SOX, no âmbito das suas funções de manutenção de um sistema de controlo interno sobre o reporte financeiro, eficácia e eficiência de operações e *compliance*, efetuou durante o exercício de 2017 a atualização da documentação de suporte de um conjunto de processos que tiveram alterações ao seu circuito de tratamento de informação de natureza operacional e/ou financeira e/ou de *compliance*. Adicionalmente realizou testes aos controlos significativos, elaborou recomendações de melhoria e acompanhou e testou a implementação das mesmas. A relação dos processos atualizados, controlos testados, ineficiências detetadas e melhorias implementadas encontra-se incluída no relatório anual de “Ponto de Situação do Sistema de Gestão de Risco”, documento integrante da Política de Gestão de Riscos.

7 Recursos Humanos

7.1 Política de Recursos Humanos

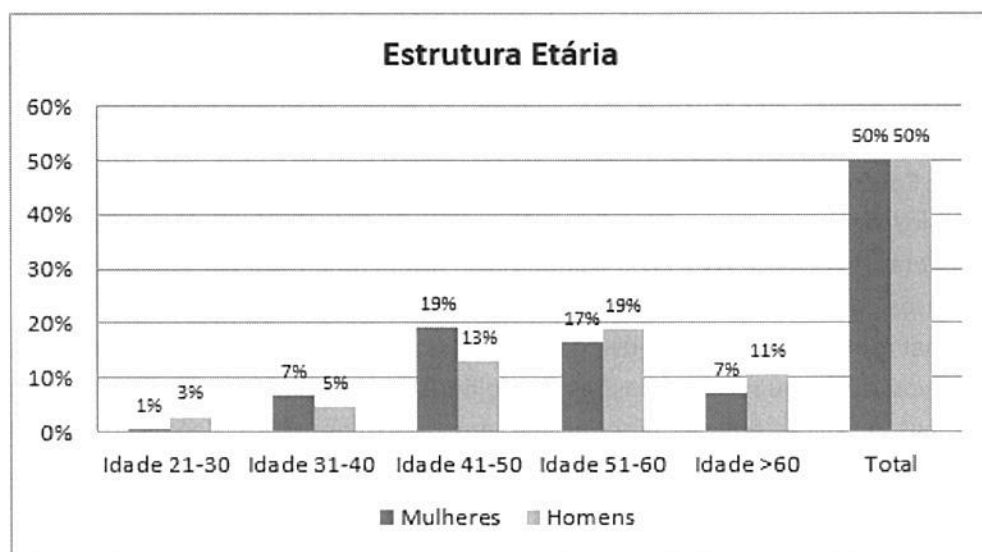
A política de Recursos Humanos da Liberty Seguros é definida e orientada em função da estratégia da Companhia e consiste na planificação, organização, coordenação e controlo de técnicas que dão suporte e promovem o desempenho dos seus Colaboradores, apostando no contínuo desenvolvimento e crescimento profissional das suas pessoas.

Esta aposta assume uma importância significativa, face ao período conturbado que se vem a verificar e a manter, sem grandes alterações, no cenário macroeconómico, desestabilizando os mercados financeiros numa proporção mundial. É particularmente importante para a Liberty Seguros desenvolver e consolidar as competências dos seus colaboradores, contribuindo de uma forma estruturada e coesa para uma cultura que se pauta pelos valores de Honestidade, Excelência, Rigor, Compromisso e Espírito de Equipa e cujo especial enfoque é o cliente, bem como a qualidade de serviço que lhes é prestado.

Dotar os Colaboradores destas competências é o principal objetivo da política e estratégia da Direção de Gestão e Suporte ao Talento: desenvolver e consolidar competências específicas orientadas para o cliente, superando as suas expectativas e antecedendo as suas necessidades.

A Liberty Seguros sabe que tem o talento no Capital Humano. Temos como foco a retenção e desenvolvimento do nosso talento, ajudando os colaboradores na gestão das suas expectativas e carreiras profissionais, promovendo o seu bem-estar e equilíbrio pessoal e profissional. É esta atitude e forma de estar, pró-ativa e orientada para o cliente, que nos diferencia no mercado segurador.

Proporcionar aos seus colaboradores um justo crescimento e oportunidades de desenvolvimento e de carreira sustentado, é possível através da implementação e desenvolvimento de um conjunto de práticas e ferramentas de recursos humanos que dão suporte e incentivam este crescimento, aleadas a fortes características de Liderança da sua gestão de topo.



7.2 Formação

A Formação é uma área de excelência onde a Liberty Seguros investe continuamente. É através desta que impulsionamos e asseguramos o desenvolvimento dos nossos colaboradores, seja através de ações de formação internas ou externas ou outras atividades lúdicas com teor temático e formativo, com o foco nos resultados a que nos propomos alcançar. São vários os formatos que envolvem a área da formação que diferem de acordo com os objetivos:

- Parcerias com Instituições de Ensino Superior e Escolas Internacionais de Negócio, que visam o desenvolvimento de competências específicas através de cursos desenhados à medida para um grupo específico de colaboradores.
- Bolsas de estudo que a Liberty Seguros comparticipa.
- Cursos importados do Grupo Liberty Mutual Insurance.
- Academia Liberty: entre as diversas iniciativas elencadas na Academia Liberty, merecem destaque os vários módulos de formação realizados por colegas (formadores) internos, que revelaram elevada pré-disponibilidade para a realização dos mesmos, partilhando os seus conhecimentos e experiência com os restantes.
- Cursos de formação desenvolvidos à medida que têm como objetivo colmatar e desenvolver necessidades específicas diretamente ligadas ao desempenho da função
- “Ser Liberty” é um curso interno onde, em sala, os colaboradores reforçam os valores e princípios da Liberty e em conjunto assumem os compromissos de mudança que vão fortalecer o espírito de equipa que se vive na Liberty Seguros.
- Na Rota para o Sucesso, é um curso de formação para destinatários com função de Gestão de Equipas, e tem como objetivo, desenvolver e consolidar competências de Gestão nesta população, bem como, o lançamento e implementação de projetos inovadores com retorno para a Companhia.
- SER Líder, é um curso de formação interno que visa o desenvolvimento e consolidação de competências de gestão, aplicado a todos os colaboradores que chefiam equipas. Neste curso são reforçados os valores e cultura da Liberty e aspetos direcionados à gestão de pessoas como, a gestão de talento, comunicação e negociação, avaliação de desempenho, recrutamento e seleção, como apresentar uma ideia ou iniciativa estratégica, entre outros.
- LMS – *Liberty Management System*, ações de formação para todos os colaboradores que visam difundir nova filosofia de trabalhar na Liberty, assente em três pilares: O compromisso e desenvolvimento de competências dos colaboradores para fornecer um serviço excepcional aos nossos clientes, através da excelência operacional, de forma a criar valor para os nossos clientes, colaboradores e empresa, numa perspetiva de melhoria contínua.

- Ações de fortalecimento do Espírito de Equipa (*Team Building*) através de iniciativas que alinham ações e comportamentos, fortalecem as equipas, colocando-as face a situações ou problemas com os quais têm de lidar e solucionar, exercitando as capacidades individuais num cenário que apela à participação de todos. No fundo, o que se vivencia no quotidiano em contexto empresarial.

A Liberty Seguros considera a formação um investimento, com notável retorno, mas é também um reconhecimento pelo trabalho dos seus colaboradores, porque acredita no seu potencial e que todas as pessoas podem dar mais de si, principalmente se tiverem as ferramentas adequadas ao seu desenvolvimento.

7.3 Sistema de Avaliação de Desempenho

A Liberty Seguros tem implementado, desde 2004, um sistema de Avaliação de Desempenho para todos os seus colaboradores que pressupõe 3 fases: Planeamento, Acompanhamento e Avaliação, e no âmbito do qual colaboradores e responsáveis se orientam por 2 parâmetros – Objetivos (Quantitativos) e Competências (Qualitativos). Em 2008, a Liberty Seguros complementou esta avaliação com a introdução de um sistema feedback 360º ao nível das competências, passando a ter mais do que um avaliador (o próprio que se autoavalia, a chefia hierárquica, os pares com funções idênticas e a equipa).

O objetivo do sistema de avaliação mantém-se enquanto ferramenta de suporte a uma gestão objetiva, focada no negócio, pelo que o 360º só vem reforçar a avaliação de competências críticas, assim como o desenvolvimento de todos quantos contribuem para o objetivo a que a Companhia se propõe.

O sistema de avaliação de desempenho é uma ferramenta conhecida por todos, que permite um alinhamento estratégico a todos os níveis hierárquicos. Os objetivos são claros, transparentes e mensuráveis e cada colaborador é conhecedor do seu contributo para o todo da Companhia.

7.4 Excelência no Trabalho

Excelência é ter um conjunto de pessoas felizes e satisfeitas todos os dias que vêm trabalhar com um sorriso, porque têm boas condições de trabalho, justas oportunidades de crescimento, são reconhecidas e reconhecem a Companhia, sentem orgulho e são promotoras da mesma e dos seus produtos. Dão o *extramile*, para colocar a mesma na vanguarda face à concorrência.

A excelência significa que os processos e ferramentas que existem funcionam e dão resposta às necessidades internas, que as pessoas se sentem comprometidas e envolvidas com as mesmas, alinhadas para um objetivo que é comum a todos e que se reflete no que pretendemos para o nosso cliente – uma experiência de excelência em todos os contatos que tiver com a nossa Companhia.

Foram vários os anos em que participámos no estudo de melhores empresas para trabalhar, posicionando-nos sempre nos primeiros lugares, o que constitui mais um motivo de orgulho e incentivo para a família Liberty, na dedicação que sempre tem demonstrado. É o reconhecimento dos seus colaboradores pelas boas práticas e a sua elevada satisfação e *engagement* para com a Companhia.

A participação nestes estudos de Excelência no Trabalho, que têm como objetivo reconhecer as melhores práticas de RH e as melhores empresas para trabalhar, tem proporcionado à Liberty uma experiência desafiante, porque permite aferir de um modo muito eficaz a opinião dos seus colaboradores relativamente aos temas abordados no estudo. Este ano o foco continua a ser equilíbrio entre a vida pessoal e profissional, e aqui estamos a introduzir, ainda como projeto piloto, o Teletrabalho, um sistema de Avaliação de Desempenho que avalie e dê feedback de forma contínua e ao longo do ano, e novas ferramentas e práticas de como reconhecer aqueles que se diferenciam, todos os dias, de forma genuína, mantendo ou melhorando o nível de *engagement*, e ainda garantir a sucessão e o desenvolvimento dos seus colaboradores nas competências adequadas por forma a projetar o futuro e a sustentabilidade da Companhia.

Julgamos, assim, estar mais perto do que é o verdadeiro sentir dos nossos colaboradores e permitir atuar sobre futuras melhorias em temas tão importantes para todos, os que constituem esta Família Liberty.

8 Responsabilidade Social

Para a Liberty Seguros, as ações de responsabilidade social são de extrema importância, pois geram valor, tanto para os seus Colaboradores, como para toda a Sociedade. A Companhia considera que ao incorporar a responsabilidade social na sua estratégia empresarial, beneficia pela ligação que constrói com a comunidade, enquanto empresa cidadã.

Durante o ano de 2017, destacaram-se as seguintes ações:

- **Projeto “1.º Bebé do ano 2017”** – No âmbito da sua política de responsabilidade Social, e como mentora do projeto Liberty Seguros – 1º Bebé do Ano, a Liberty Seguros premiou novamente, os dois primeiros bebés que nasceram às zero horas do dia 1 de Janeiro de 2017. Assim, para celebrar o milagre da Vida foi atribuído a cada criança um seguro Liberty Poupança e um prémio adicional de 500,00€.
- **Projeto “Verão Azul”** – Em parceria com Associação Cultural e Recreativa e de Solidariedade (ACLIS) a Liberty Seguros promoveu novamente o programa de ajuda às crianças vítimas de Chernobyl. Pelo nono ano consecutivo, o Verão foi “Azul” para um grupo de crianças ucranianas. O Projeto Verão Azul é um projeto que consiste na vinda para Portugal de um grupo de crianças residentes de áreas limítrofes de Chernobyl, com o objetivo de lhes proporcionar 1 mês de férias num ambiente mais saudável. Para além dos benefícios óbvios para a saúde destas crianças, este projeto vem sensibilizar a

comunidade em geral para a temática dos perigos da energia nuclear. Este é um projeto realizado anualmente em Parceria com a Associação de Colaboradores da Liberty Seguros (ACLIS) e em 2017 acolhemos 37 crianças. Durante cinco semanas estas crianças puderam viver num ambiente mais puro, com o conforto e os óbvios benefícios para a sua saúde. O impacto deste projeto nas vidas destas crianças e nas famílias que generosamente as receberam foi extraordinário. Paralelamente em 2017 foi lançado o livro “Verão Azul dos Afectos” em duas línguas, com apresentação na RTP e distribuição pelos Colaboradores, Parceiros e famílias envolvidas. Este livro foi acompanhado de uma exposição fotográfica itinerante que irá arrancar em 2018.

- **Serve with Liberty** – Pelo sexto ano consecutivo o Grupo Liberty Mutual realizou em todas as suas Unidades de Negócio, o *Projeto Serve With Liberty*. Em 2017, durante a Semana do Serve with Liberty, a Liberty Seguros procedeu a uma recolha de bens de primeira necessidade através dos seus Colaboradores e Parceiros de Negócio. Os alimentos recolhidos tiveram como destino a CASA – Centro de Apoio ao Sem-abrigo. Integrada também nesta iniciativa, a Corrida e Caminhada Vertical juntou nove Colaboradores a correr nas escadas do Edifício Sede e mais de uma centena a caminhar. Por cada dia de Participação os Colaboradores da Liberty Seguros contribuíram com 12 euros para a instituição CASA, através da aquisição de bens alimentares.
- **Pedalar pela Paz** – Com o apoio da Liberty Seguros António Figueiredo, médico ortopedista de Coimbra, Carlos Vieira, antigo bombeiro e Miguel Vilar, antigo piloto de automóveis, saíram do Vaticano a pedalar pela Paz até Fátima. Durante o percurso foram tocando o coração das pessoas e difundindo uma mensagem de paz e de esperança nas várias localidades por onde passaram. A chegada, um dia antes da chegada do Santo Padre ocorreu em direto para os principais canais de televisão.

- **Incêndios**

A Liberty Seguros como empresa socialmente responsável, não podia ficar parada face aos grandes incêndios de 15 e 16 de outubro. Para fazer face à tragédia, Colaboradores, Parceiros e amigos da Liberty Seguros juntaram nos vários ELS, Edifício Sede e Polo Técnico no Porto, mais de 100 sacos de roupa e alimentos. Nos primeiros dias de novembro, após alguns contactos para aferir a real necessidade, os bens foram entregues na Figueira da Foz (Grupo de Cidadãos da Figueira da Foz), Câmara Municipal de Santa Comba Dão, Grupo Voluntários de Mafra, Comunidade Vida e Paz (Lisboa) e Cárita Diocesana de Leiria-Fátima. Nas entregas, além da satisfação de ajudar e dar condições para a melhoria de quem precisa, foi possível perceber o estado e as histórias de muitas famílias cuja estrutura esta tragédia abalou.

- **Cycle a Wish** – Em outubro de 2017 a Liberty Seguros foi a seguradora oficial do passeio nocturno da Make a Wish, que ocorreu no Parque das Nações em Lisboa e reuniu cerca de centena de entusiastas.

- **Ocean Alive** – durante o ano 2017 a Liberty Seguros foi a seguradora oficial da Ocean Alive, uma organização não governamental de proteção dos oceanos, sobretudo na margem sul (Troia, Setúbal e margem sul do Tejo).
- **Rota Solidária no Algarve** – Renovando o apoio de 2016, em 2017 a Liberty deu o nome à Rota Solidária integrada na Rota do Petisco no Algarve. Foram 13 as instituições apoiadas. A Rota do Petisco é um projeto de cariz cultural e recreativo, que consiste num roteiro gastronómico que envolve diversos estabelecimentos de restauração, distribuídos pelos vários concelhos algarvios. Os participantes na Rota, já conhecidos como os ‘Petiscadores’, são convidados a percorrer os diversos estabelecimentos aderentes, guiados através de um passaporte, no qual estão identificadas todas as paragens da Rota e a respetiva ementa especial confeccionada para o evento. Este ano, a Liberty Seguros junta-se à Rota do Petisco no âmbito da Rota Solidária Liberty Seguros; na qual o custo do passaporte (1€) reverte, na íntegra, para apoiar projetos sociais com atividades nos concelhos aderentes à iniciativa.
- **Passeio Bicicleta-Terena** – em abril decorreu a 7.ª Edição do Passeio em Bicicleta Seixal-Terena, organizado pela Associação Anjos em Movimento, de Néilson e Sérgio Rosado (Anjos). Este Passeio contou com o apoio da Liberty Seguros e teve uma vertente solidária com doações para quatro instituições dos concelhos que integraram o percurso (Seixal, Montemor-o-Novo, Évora e Alandroal) os bens alimentares/vestuário/brinquedos oferecidos pelos participantes. Instituições Beneficiárias: no concelho do Seixal - Associação Janela Aberta; no concelho de Montemor-o-Novo - Santa Casa; no concelho de Évora - Associação Pão e Paz; no concelho de Alandroal - Centro Paroquial do Alandroal.
- **Liberty Seguros protege Peregrinos** - Dando seguimento à tradição de anos anteriores, a Liberty Seguros voltou em 2017 a apoiar os peregrinos portugueses na sua caminhada de fé, integrando o centenário das Aparições. Foram distribuídos 30.000 coletes e o mesmo número de folhetos. Este ano, com a parceria da GNR a distribuição dos coletes por esta força militar, em conjunto com conselhos e folhetos para a segurança na circulação, ajudou a aumentar a visibilidade e proximidade da acção. Foi também lançada a aplicação APPeregrinos com informação útil e “live” para uma peregrinação segura. Esta aplicação foi distinguida com o prémio inovação no certame Segurex onde a GNR a apresentou.

9 Defesa do Meio Ambiente

- **Limpeza na Tapada de Mafra**

A Liberty Seguros marcou presença na Ação de Limpeza da Tapada de Mafra, que se realizou no dia 26 de maio. Esta ação desenvolvida pela EPIS – Associação Empresários pela Inclusão Social, contou com a Colaboração de 770 voluntários, 51 dos quais Colaboradores da Liberty Seguros. Envolvidos na maior ação de limpeza de sempre na Tapada de Mafra, juntos estes voluntários conseguiram limpar mais de 15 hectares.

- **Plantação** – No âmbito da Política de Responsabilidade Social, a Liberty Seguros doou no passado dia 20 de fevereiro **3.000 árvores** ao concelho de Ourém, ajudando desta forma a recuperar 5 dos 70 hectares que foram consumidos pelas chamas em 2012 e contribuindo desta forma para que seja recuperado o “pulmão verde” desta área natural. Esta atividade contou com 54 voluntários, entre Colaboradores e Parceiros de Negócio, que não se fizeram rogados e com determinação e espírito de equipa plantaram as duas espécies de arvoras previstas: pinheiro manso e pinheiro bravo.
- **Sensibilização interna** - Temos nas nossas instalações contentores para a reciclagem do papel, plástico, vidro e pilhas. Temos também implementada a impressão frente e verso, com o objetivo de reduzir o consumo de papel e a consequente diminuição do abate de árvores, numa permanente sensibilização dos nossos colaboradores para a preservação do ambiente. Reciclamos o toner e reciclamos também os equipamentos informáticos em fim de vida que posteriormente são doados a Instituições de solidariedade. Promovemos também a circulação pelas escadas, evitando o elevador.

10 Prevenção Rodoviária

- **6º Aniversário Eu Respeito a Estrada** - Com o objetivo de promover uma maior segurança rodoviária, a Liberty Seguros lançou, em 2011, uma campanha de prevenção rodoviária que desafiou os portugueses a assumir uma nova atitude cívica nas estradas, através do movimento Eu Respeito a Estrada!. Em 2017 o movimento que continua activo no facebook, atingiu os 6 anos.
- **Projeto ALCOKART** - A Liberty Seguros promoveu em 2017, em parceria com a GARE - Associação para a Promoção de uma Cultura de Segurança Rodoviária – uma ação de prevenção e segurança rodoviária, junto de cerca de 100 alunos do secundário, na região do alentejo, com o objetivo de os sensibilizar para os perigos da condução de veículos sob o efeito do álcool e de outras substâncias, sendo certo que os dados estatísticos de sinistralidade rodoviária demonstram que os jovens são o grupo de maior risco. Para a Liberty Seguros e para a GARE, este projeto é ainda uma forma de partilharem a sua visão comum de segurança e educação rodoviária, que se consubstancia nas atividades que desenvolvem e que através desta iniciativa pretendem chegar junto do público jovem.
- **Nova Campanha de Sensibilização para a Segurança Rodoviária** – Alertar para o uso de equipamentos eletrónicos na condução foi o objetivo principal da campanha que a Prevenção Rodoviária Portuguesa, com o apoio da Liberty Seguros, levou a cabo durante 2017. Esta campanha é parte integrante de um projeto a 3 anos e enquadra-se nos objetivos gerais da Estratégia Nacional de Segurança Rodoviária no que respeita à

proteção dos utentes rodoviários, aumento da segurança dentro das localidades, redução dos principais comportamentos de risco e desenvolvimento de campanhas de comunicação focadas na redução de comportamentos e atitudes de risco. No caso particular desta vertente da campanha apoiada pela Liberty Seguros, foram 350 outdoors colocados onde a velocidade máxima é de 50km/h e em todo o território nacional.

- **Dia Mundial em Memória das Vítimas da Estrada** - A Liberty Seguros voltou em 2017 a associar-se à cerimónia nacional do Dia Mundial em Memória das Vítimas da Estrada, sublinhando desta forma a sua empenhada participação nas ações de prevenção e segurança rodoviária desenvolvidas em Portugal. Tratando-se de uma iniciativa oficialmente patrocinada em todo o Mundo pela Assembleia Geral das Nações Unidas (ONU), esta cerimónia representa uma evocação pública da memória daqueles que perderam a vida ou ficaram incapacitados na sequência de acidentes rodoviários, significando não só um reconhecimento, por parte dos Estados e das suas populações, da trágica dimensão deste tipo de sinistralidade, mas também uma forma de apoio aos sobreviventes, ajudando-os a conviver com o trauma de memórias dolorosas resultantes desses acidentes. Em Portugal, esta efeméride tem sido assinalada desde 2004 pela “Estrada Viva – Liga contra o Trauma”, uma iniciativa que tem contado com o apoio da Liberty Seguros, da Autoridade Nacional de Segurança Rodoviária (ANSR), a Direção-Geral de Saúde (DGS), da Guarda Nacional Republicana (GNR) e a Polícia de Segurança Pública (PSP). O evento decorreu em Évora e teve o Alto Patrocínio de Sua Excelência o Presidente da República.

11 Patrocínios Desportivos

- **79.ª Volta a Portugal em Bicicleta** – Pelo 14º ano consecutivo, a Liberty Seguros voltou a apoiar a prova rainha do Ciclismo Nacional, que se realizou entre os dias 04 a 17 de agosto, de Lisboa a Viseu, e foi uma vez mais a patrocinadora da Camisola Azul de Montanha. Para a Liberty Seguros, a associação a esta prova mítica permite reforçar a defesa de valores defendidos pela própria marca com a superação pessoal e do coletivo perante os desafios, o trabalho em equipa, a honestidade, a excelência, o compromisso e o rigor. Em 2017, mais uma vez tivemos uma “Onda Azul” muito forte que já parte do espetáculo da Volta. Paralelamente à Volta realizaram-se também em 2017 outras importantes provas de referência do calendário nacional de ciclismo com apoio da Liberty Seguros como os Campeonatos Nacionais, a escalada da Subida à Glória e a Volta do Futuro e o Festival de Pista de Tavira, prova de encerramento da época desportiva.
- **“Pedalar contra a esclerose Múltipla”** – À semelhança das edições anteriores, a Liberty Seguros volta a promover uma iniciativa de responsabilidade social durante a Volta a Portugal. Este ano, a seguradora associou-se à Sociedade Portuguesa de Esclerose Múltipla (SPEM), entidade que procura dar resposta a um público-alvo de cerca de 8 mil pessoas com esclerose múltipla em Portugal, através de serviços especializados de

atividades ocupacionais, neuro reabilitação, apoio domiciliário, psicologia, serviço social e aconselhamento jurídico.

- **Federação Portuguesa Ciclismo** – A Liberty Seguros continuou com o seu apoio as Seleções Nacionais de Ciclismo em 2017 e iniciativas desportivas como a organização da Volta a Portugal de Juniores, Volta a Portugal de Cadetes.
- **Bike Clube de Portugal** – Em 2017 a Liberty Seguros reiterou o seu apoio à Equipa Bike Clube de Portugal, um projeto inovador de ciclismo de formação de novos talentos que nesta nova temporada subiu mais um novo patamar ao se inscrever como equipa Continental não profissional. Esta ascensão conferiu acesso à participação da equipa em provas de referência nacional como a Volta ao Algarve e a emblemática Volta a Portugal
- **Embaixadores David Rosa e João Correia** – A Liberty Seguros manteve o apoio ao atleta olímpico de XCO – *Cross Country*, David Rosa que se prepara para os Jogos Olímpicos de Tóquio, em 2020. Apoiamos também, João Correia, o primeiro atleta português a ganhar uma medalha internacional para o atletismo em cadeira de rodas, que bateu o recorde pessoal, carimbando a entrada no Programa de Preparação Paralímpica Tóquio 2020, num meeting realizado em Junho.
- **Equipa TrialPortugal** – A Liberty Seguros em 2017 voltou a apoiar a equipa TrialPortugal na dinamização da modalidade do *trial bike* em Portugal composta por Daniel Sousa, João Sousa e Pedro Araújo. Em 2017 esta equipa somou mais três etapas da iniciativa UP Stairs Challenge 2017 que incluiu o desafio de subir em bicicleta os 251 degraus do Edifício Sede da Liberty Seguros, os 281 degraus dos 13 andares do Edifício Central da Câmara Municipal de Lisboa, no Campo Grande e os 400 degraus do edifício da Câmara Municipal da Maia, o Maior edifício Camarário em Portugal.
- **12ª Liberty Seguros Golf Trophy** – Em 2017 a Liberty Seguros promoveu a 12ª edição do Liberty Seguros Golf Trophy. A edição de 2017 decorreu no Algarve, no dia 17 de junho e juntou mais de 80 golfistas
- **Corridas & Caminhadas** – Em 2017 a Liberty Seguros deu continuidade à parceria com a RunPorto e a Running Wonders promovendo enquanto seguradora oficial dezenas de corridas e caminhadas de norte a sul do país para a promoção e divulgação de estilos de vida saudáveis e ao ar livre. A cidade de Aveiro foi o palco da 7ª Corrida & Caminhada Solidária Liberty Seguros que angariou um total de 1.209 euros que reverteram a favor do centro Paroquial de São Jacinto uma instituição que acolhe crianças e oferece apoio a idosos. A fechar o ano realizou-se a “24ª Liberty Seguros S. Silvestre Cidade do Porto” que culminou com a entrega do grande donativo da ONDA AZUL SOLIDÁRIA que ao longo do ano participou solidariamente nas várias provas apoiadas pela seguradora. O montante de €8.000,00 foi doado à SPEM – Sociedade Portuguesa Esclerose Múltipla. A Meia Maratona Manuela Machado de Viana do Castelo voltou a contar com a Liberty Seguros como seguradora oficial bem como o circuito de provas Running Wonders entre as quais se inclui a Meia Maratona do Douro Vinhateiro.

- **6ª Corrida e Caminhada da Paz Liberty Seguros** – Em 2017 a Liberty Seguros voltou a organizar com o apoio do Grupo de Atletismo de Fátima uma das suas mais emblemáticas provas: a 6ª Corrida e Caminhada da Paz Liberty Seguros. Esta prova direcionada às famílias, contou com a participação de 500 atletas (federados e não Federados) e com a Participação de mais de 5.000 inscritos.
- **Equipa Liberty Clássicos** - A Liberty Seguros teve novamente na estrada em 2017 a Equipa de Clássicos que divulga o Liberty Auto Clássicos e que tem como piloto Eugénio Costa, Gerente ELS Viseu. A Equipa participou em várias provas e passeios organizados pelos clubes de clássicos de norte a sul do país.

12 Projetos Institucionais

- **8º Congresso APROSE** – No dia 14 de outubro de 2017, a Liberty Seguros patrocinou o 8º Congresso Nacional dos Agentes e Corretores de Seguros. Nesta edição, que contou com uma plateia de 500 conferencistas, foram abordados temas de grande interesse e atualidade para o sector como a nova Lei de Mediação de Seguros, os desafios do digital na mediação de Seguros e a produtividade no sector.
- **A Liberty Seguros patrocinou o QSP 2017** - A Liberty Seguros foi novamente um dos Sponsors do QSP Summit 2017, uma das grandes referências da atualidade no marketing e na gestão, como espaço de reflexão sobre temas relevantes, procurando antecipar oportunidades e indicar caminhos para a resolução de novos desafios. Esta edição contou a participação de 1500 conferencistas e decorreu sob o tema “Understanding Consumer”, introduzindo uma reflexão sobre as profundas mudanças do consumidor e como estas se refletem nos comportamentos e locais de compras.
- **Conferência “Portugal, From Here to Where?”**
A Liberty Seguros foi a principal patrocinadora da Conferência “*Portugal, From Here to Where? macroeconomics challenges for the next decade*” que se realizou a 19 de Maio, no Salão Nobre do Ritz Four Seasons Hotel Lisboa. O evento trouxe a Portugal Olivier Blanchard um dos maiores macroeconomistas mundiais, e que dedicou a sua vida académica e profissional ao estudo das crises financeiras mundiais, às políticas monetárias, às bolhas especulativas, à natureza do mercado de trabalho e ao desemprego.
- **Publicação de livros**
No âmbito da sua política de responsabilidade social a Liberty Seguros apoiou a publicação de vários Livros como **O Verão Azul dos Afetos**, uma obra que vai às origens do Projeto Verão Azul e que explica quais as razões pelas quais temos mantido vivo este projeto tão apaixonante, e ainda **Inteligência Comercial** e **Como chegar novo a velho**.

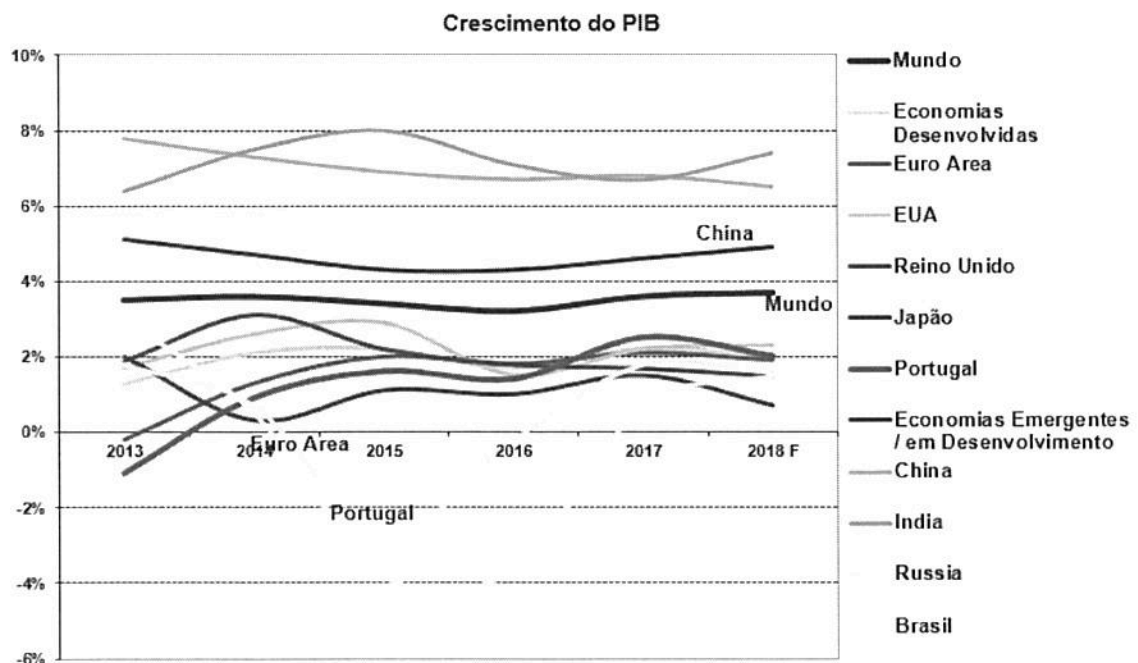
13 Enquadramento Macroeconómico

13.1 Economia Mundial

Em 2017 verificou-se um crescimento económico ligeiramente superior face aos últimos anos, ainda assim aquém do previsto, devido a vários acontecimentos Políticos e Sociais um pouco por todo o Mundo. As incertezas em torno dos impactos do *Brexit* na economia, a mudança de presidente nos Estados Unidos da América e também as perspetivas de abrandamento do programa de compra de dívida por parte do BCE, impediram que o crescimento económico mundial este ano fosse maior.

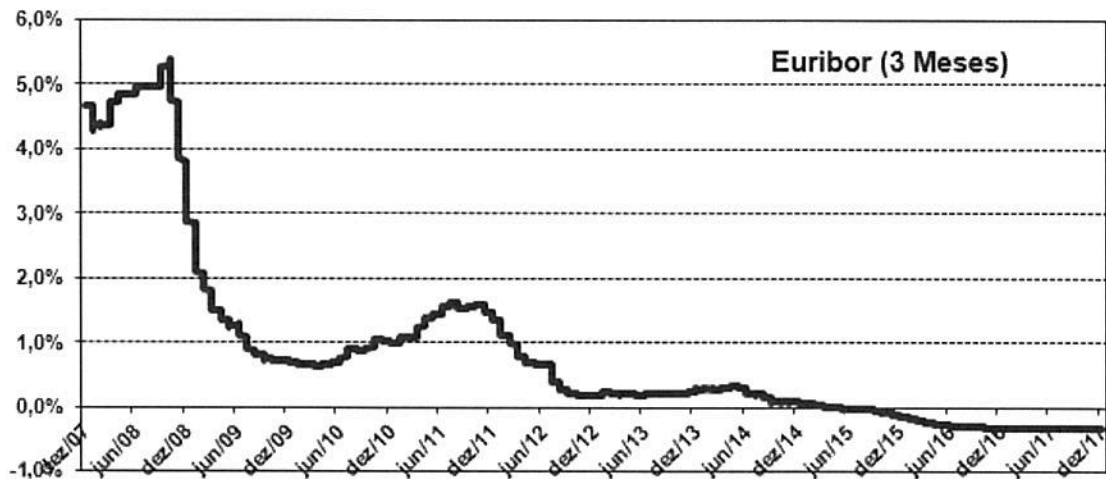
Na Europa, o BCE manteve a política de baixas taxas (mínimo histórico) de modo a injetar liquidez e sustentar o crédito, estando previsto o abrandamento desta política no decorrer do próximo ano. Nos Estados Unidos da América, a Reserva Federal continuou a aumentar as taxas de juro e prevê-se que assim se mantenha uma vez que os indicadores macroeconómicos têm sido positivos.

Contudo foi novamente determinante o bom desempenho dos mercados asiáticos, em especial da China e da Índia que tiveram performances fundamentais para que o crescimento mundial em 2017 atingisse um valor médio em torno dos 3,6%.

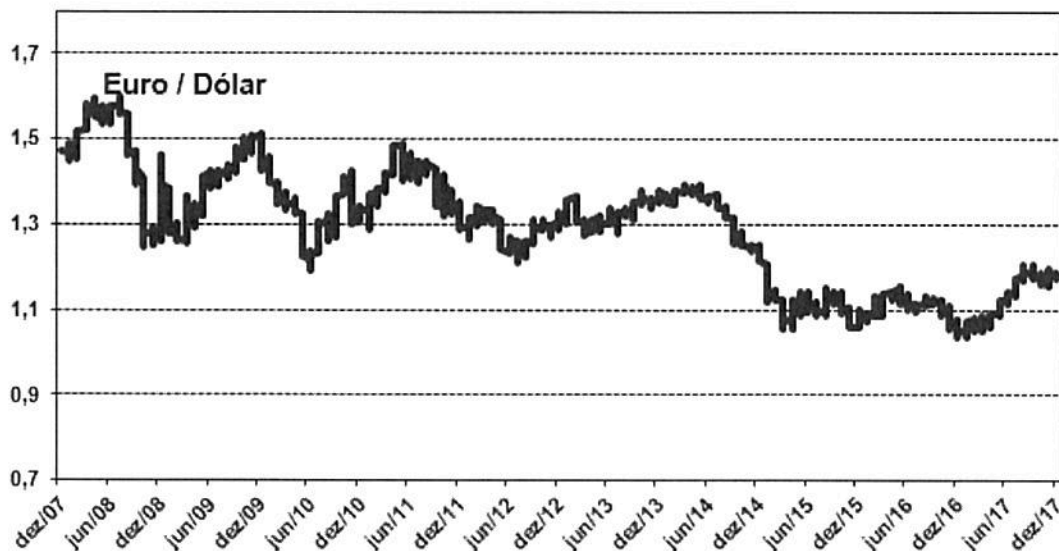


Fonte: FMI 2017

Para 2018 é de esperar um crescimento mundial em torno dos 3,7%. As economias emergentes continuarão a ter um papel importante no crescimento mundial, com especial destaque para a quebra na China e crescimento na Índia. Nas economias avançadas deverão continuar a existir algumas incertezas financeiras e crescimento económico sustentado. No caso particular da Europa, os casos de crise da dívida soberana ocorridos desde Novembro de 2010, assim como as tensões geopolíticas, continuarão a obrigar a sucessivas reavaliações das perspetivas de crescimento.



Fonte: Banco de Portugal



Fonte: Banco de Portugal

13.2 Economia Nacional

Indicadores Macroeconómicos	2013	2014	2015	2016	2017
Produto Interno Bruto	-1,1%	0,9%	1,8%	1,5%	2,6%
Exportações	7,0%	4,3%	6,1%	4,1%	7,6%
Taxa de Desemprego	16,2%	13,9%	12,4%	11,0%	9,7%
Índice de Preços do Consumidor	0,4%	-0,2%	0,5%	0,6%	1,5%

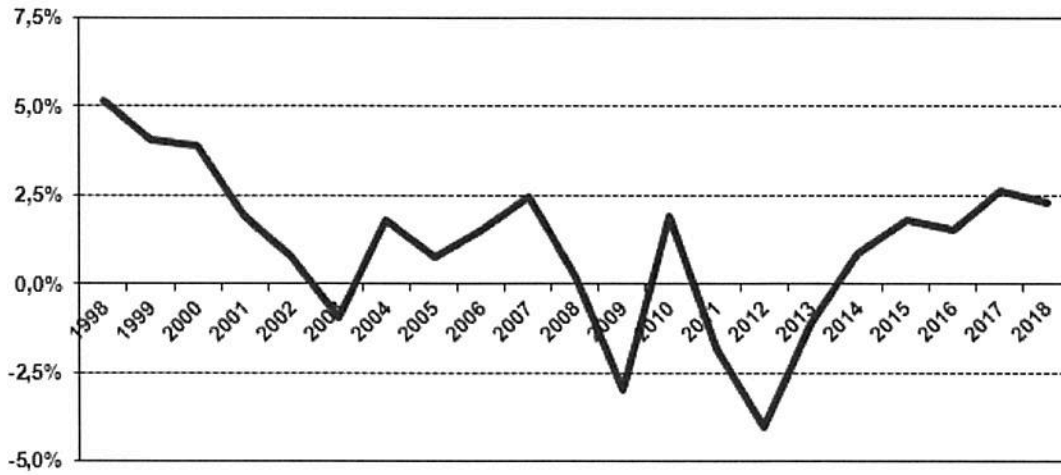
Fonte: OCDE

Durante o ano de 2017 verificou-se a continuação do processo de ajustamento aos desequilíbrios macroeconómicos que se verificaram durante a crise. Três anos após ter terminado oficialmente o plano de ajuda da *Troika*, Portugal manteve o objetivo de reduzir a dívida e manter um crescimento económico sustentado.

O crescimento da economia Portuguesa voltou a ter o impulso das exportações que atingiram o valor de 7,6%. Após este ciclo de recuperação, as agências de Rating aumentaram o nível de qualidade de crédito do país durante o último trimestre de 2017. Com esta melhoria de rating as taxas de juro continuaram a descer o que facilita a obtenção de financiamento externo.

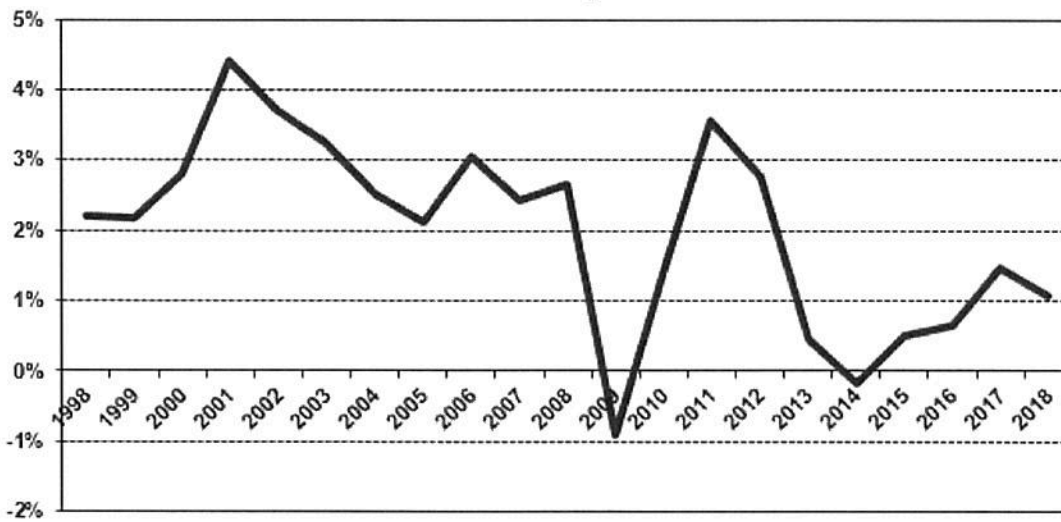
Nos últimos dez anos a economia portuguesa decresceu cerca de 2%, tendo o Banco de Portugal previsto um crescimento do PIB para 2018 e 2019 em torno dos 1,7% e 1,6% respetivamente. Em relação aos restantes indicadores prevê-se um crescimento de 0,5% ao nível do consumo público e um aumento de 1,4% ao nível do consumo privado, um aumento da procura interna de 1,8% bem como um aumento das exportações e das importações de 4,8% e 4,8% respetivamente.

Produto Interno Bruto



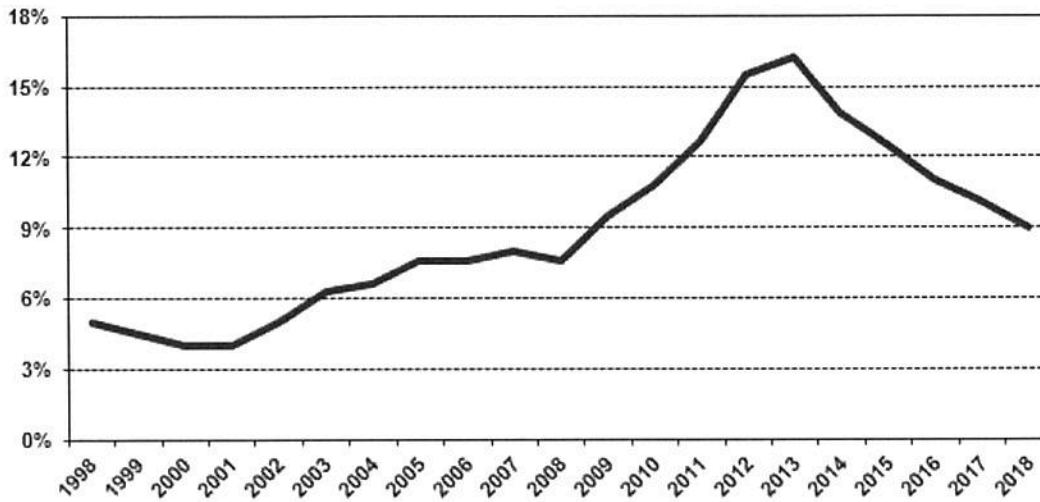
Fonte: OCDE

Taxa de Inflação



Fonte: OCDE

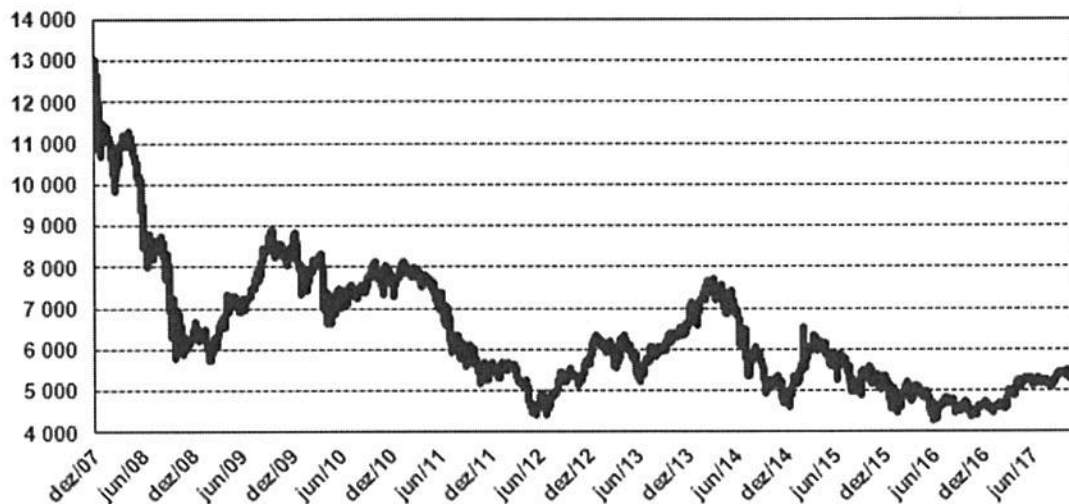
Taxa de Desemprego



Fonte: OCDE

À semelhança de 2016, este ano verificou-se um crescimento generalizado nos principais índices mundiais. Os maiores crescimentos registaram-se nos índices Nasdaq e Dow Jones com 28,2%, e 25,1% respetivamente, seguidos dos índices S&P 500, Nikkei 225 e PSI20 com variações na ordem dos 19,4%, 19,1% e 15,2% respetivamente. Os índices DAX Xetra, IBEX 35 e Euro Stoxx cresceram 12,5% e 7,4% e 6,5% face a 2016.

PSI 20



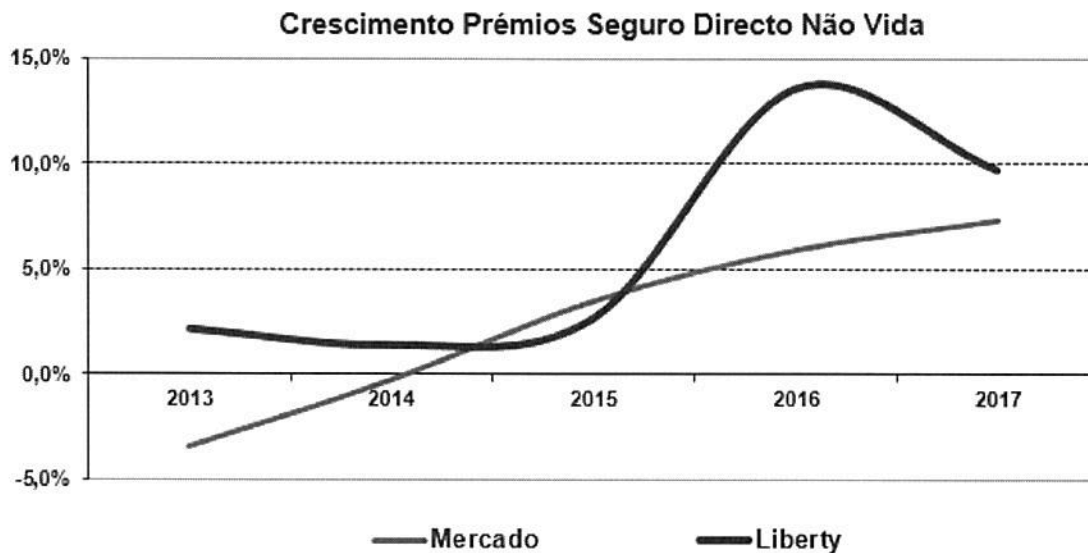
Fonte: Banco de Portugal

14 Mercado Segurador

Dado que a atividade seguradora é um reflexo do que acontece na economia, ao longo dos anos temos vindo a assistir a um abrandamento desta atividade. Em 2017, verificamos um crescimento deste sector, em ambos os Ramos. Segundo dados provisórios da Associação Portuguesa de Seguradores de Portugal, a atividade Não Vida cresceu cerca de 7,0% enquanto a atividade Vida cresceu 5,5%.

O volume de prémios de seguro direto total, segundo dados da APS, cresceu 6,1% ascendendo a 11,4 mil milhões de euros. Quanto ao peso do sector segurador no PIB, este passará de 5,9% em 2016 para 6,0% em 2017.

O ramo Não Vida cresceu 7,0% em 2017, principalmente influenciado pelo aumento do ramo Acidentes de Trabalho (13,0%) e de seguros do Ramo Automóvel e Incêndio (6,3% e 3,1%).



De salientar o desempenho da Liberty Seguros face ao mercado, desde a sua entrada em Portugal, apresentando ao longo deste período, taxas de crescimento superiores às do mercado, com a exceção do ano de 2015 onde ficou 0,7 p.p. abaixo. Esta *performance* deve-se em grande parte à relação que a Liberty Seguros estabelece com os parceiros e com os clientes.

15 A Atividade da Liberty Seguros

Para a Liberty Seguros, 2017 representa o seu décimo quarto ano completo de atividade, onde apresentou mais uma vez a real consolidação dos resultados apresentados nos anos anteriores. A entrada da Liberty em Portugal tem-se saldado num êxito não só ao nível da melhoria dos diversos indicadores de gestão mas também, e conseqüentemente, dos resultados. O ano de 2017 apresentou-se bastante produtivo, tendo o resultado atingindo o valor de aproximadamente 2,9 milhões de euros, menos 1,9 milhões de euros que o valor alcançado em 2016.

Indicadores Liberty Seguros	2015	2016	2017
Prémios de Seguro Direto *	281.122	321.852	346 899
<i>Não Vida</i>	250.854	284.787	312 355
<i>Vida</i>	30.268	37.066	34 544
Prémios Brutos Emitidos *	281.122	321.852	346 899
Prémios de Resseguro Cedido *	40.609	59.086	64.259
Quota de Mercado (Não Vida)	6,5%	7,0%	7,2%
Taxa Crescimento de Prémios Brutos Emitidos (Total)	4,6%	14,5%	7,8%
Taxa Crescimento de Prémios Brutos Emitidos (Não Vida)	2,6%	13,5%	9,7%
Taxa de Sinistralidade (Não Vida) **	67,8%	72,0%	73,7%
Resultado Líquido *	5.845	4.890	2.944
Resultado Líquido * / Prémios Brutos Emitidos	2,1%	1,5%	0,8%
Prémios por Trabalhador *	542	593	621
Apólices	1.220.157	1.387.829	1.408.103
Apólices por trabalhador	2.353	2.556	2.519
Ativo Líquido *	693.220	751.466	797.814
Total de Instrumentos Financeiros (excluindo investimentos em Filiais e outras empresas Participadas e Participantes) *	624.641	658.802	701.695
Capitais Próprios *	149.817	157.668	156.199
Provisões Técnicas *	492.217	537.403	569.962
Provisão Matemática Vida *	221.217	242.335	254.495
Provisão para Sinistros *	183.892	200.057	217.536
Custos com Sinistros Brutos *	175.350	192.901	224.254
Custos com Sinistros Líquidos *	162.068	174.929	204.795
Custos e Gastos de Exploração Líquidos *	78.838	74.872	84.324
ROE	3,7%	3,2%	1,9%

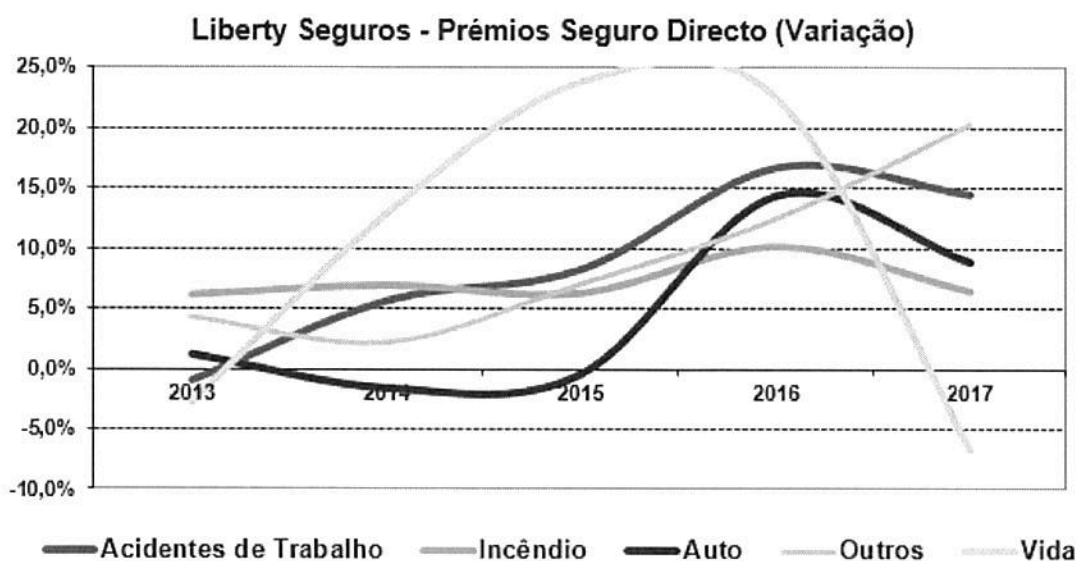
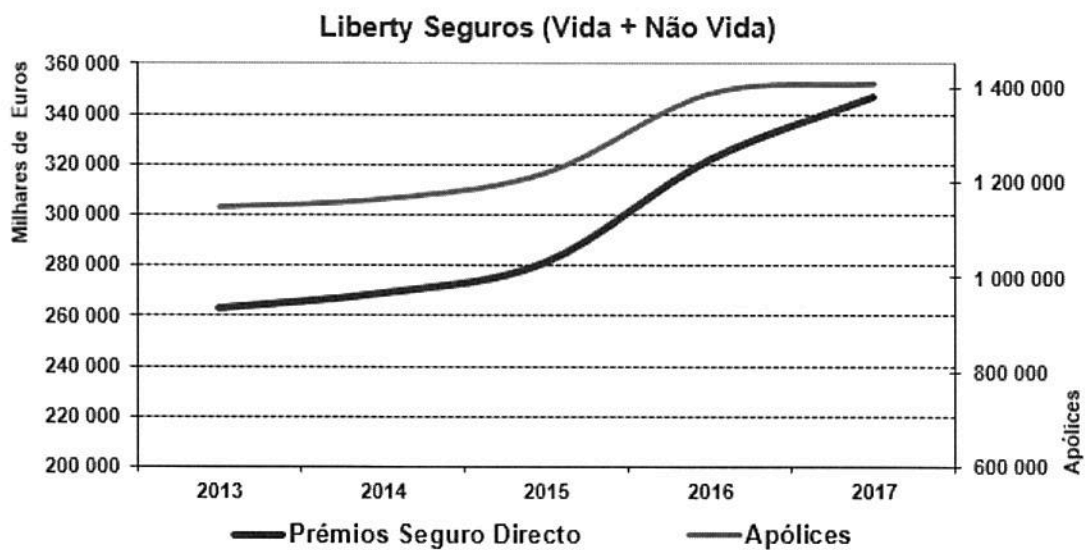
* Valores em milhares de euros.

** Taxa calculada com base nos custos com sinistros líquidos de resseguro e prémios líquidos adquiridos.

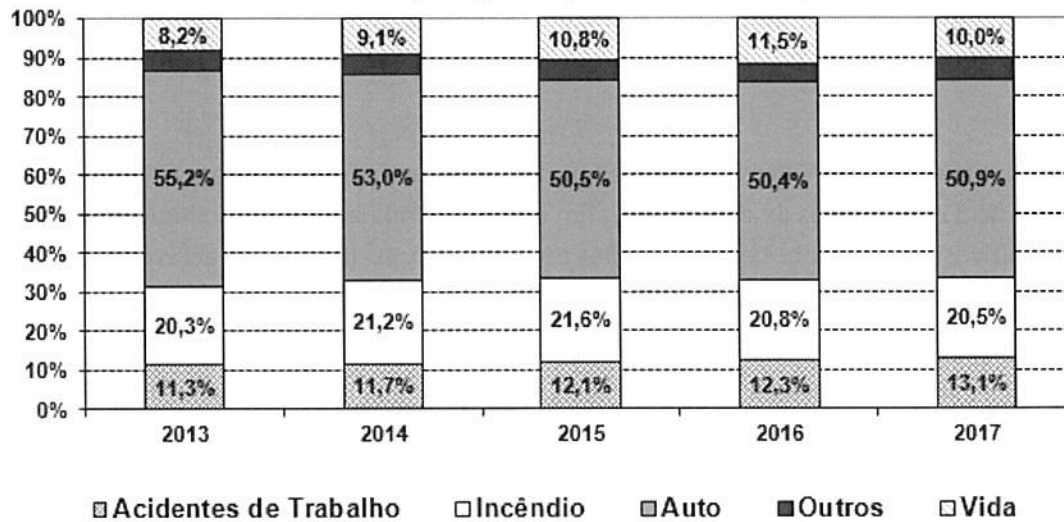
15.1 Produção e Apólices

Em termos globais, a Liberty Seguros alcançou um volume de prémios brutos emitidos de 346,9 milhões de euros, o que representou um acréscimo de 7,8% face ao período homólogo do ano anterior.

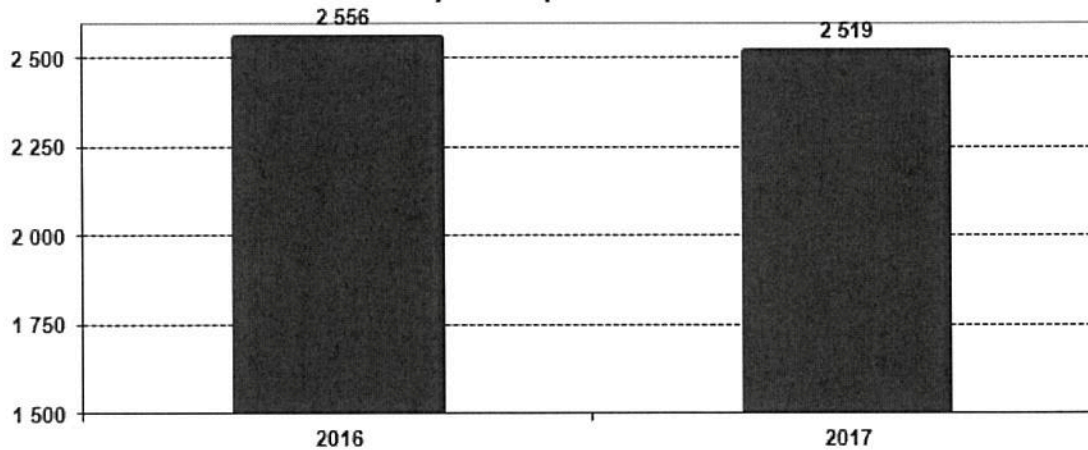
Analisando o negócio Não Vida, verificamos que o volume de prémios brutos emitidos atingiu o montante de 312,4 milhões de euros, enquanto o negócio Vida atingiu um volume de prémios brutos emitidos no montante de 34,5 milhões de euros, representando um acréscimo de 9,7% e um decréscimo de 6,8% respetivamente face ao ano anterior.



Liberty Seguros (Peso na Carteira)



Apólices por Trabalhador



15.2 Custos de Exploração

Os custos de exploração totais da Liberty Seguros atingiram os 84,3 milhões de euros, representando um acréscimo de 12,6% comparativamente aos 74,9 milhões gastos no ano anterior. Em termos de custos de aquisição verifica-se um aumento na ordem dos 4,9 milhões de euros, totalizando 80,6 milhões de euros.

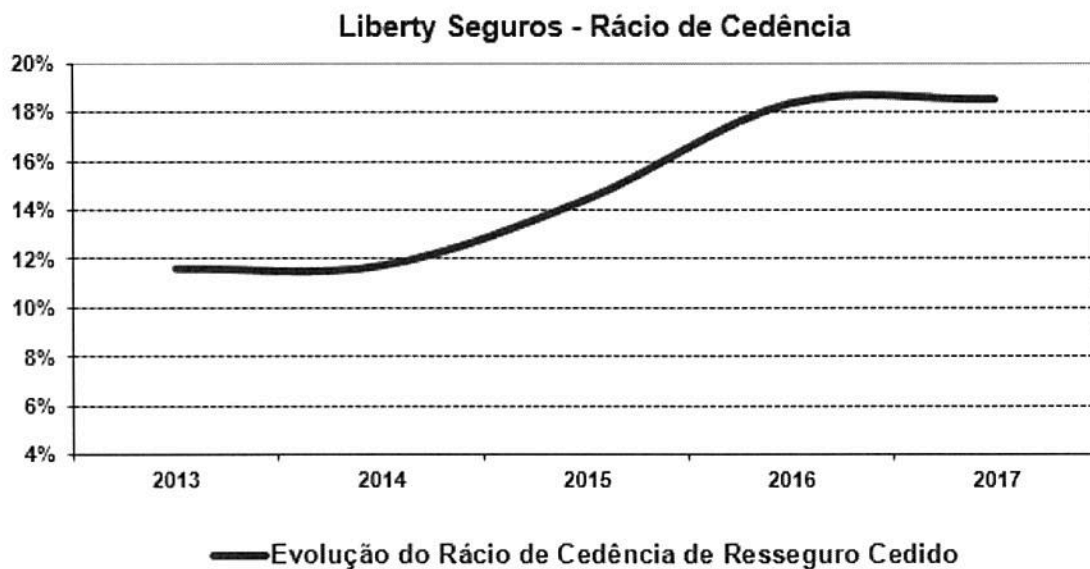
Ao nível de custos administrativos, a Companhia obteve gastos de 22,0 milhões de euros, verificando-se um acréscimo de 9,3% (mais 1,9 milhões de euros) quando comparado com o ano anterior.

Os custos de exploração Não Vida atingiram os 77,6 milhões de euros, mais 8,5 milhões de euros que o valor atingido em 2016.

Quanto ao negócio Vida, o rácio de exploração, atingiu os 19,5% dos prémios de seguro direto, aumentando o seu valor face ao rácio obtido em 2016.

Custos		2015	2016	2017
Custos de Exploração	% sobre prémios	28,0%	23,3%	24,3%
Custos de Aquisição	% sobre prémios	24,9%	23,5%	23,2%
Administrativos	% sobre prémios	6,8%	6,3%	6,3%

15.3 Resseguro



15.4 .Participações e Instrumentos Financeiros

15.4.1 Instrumentos Financeiros

Valores em milhares de euros

Investimentos	2015	2016	2017
Obrigações	621.421	654.683	696.917
Ações	23	27	34
Fundos	3.198	4.092	4.744
Outros	0	0	0
Total de Investimentos	624.641	658.802	701.695
Carteira Não Vida	315.508	309.597	320.951
Carteira Vida	277.977	312.592	326.440
Livres	31.156	36.614	54.303

Valores em milhares de euros

Investimentos	2015	2016	2017
Ações	23	27	34
Obrigações Governo	215.121	220.205	247.310
Obrigações Empresas	406.300	434.478	449.607
Fundos	3.198	4.092	4.744
Outros	0	0	0
Total de Investimentos	624.641	658.802	701.695

Valores em milhares de euros

Investimentos	2015	2016	2017
Setor de Atividade			
Governo	215.121	220.205	247.310
Financeiro	145.968	156.069	163.012
Utilidades	98.416	98.331	94.882
Comunicações	56.460	61.961	60.202
Bens de Consumo - Cíclico	19.374	29.641	25.093
Energia	21.687	16.802	18.472
Bens de Consumo - Não Cíclico	20.884	21.951	37.662
Indústria	23.544	28.577	37.879
Materiais Básicos	10.493	13.005	6.511
Diversos	8.372	7.082	6.387
Tecnologia	4.324	5.179	4.283
Total de Investimentos	624.641	658.802	701.695

Valores em milhares de euros

Investimentos	2015	2016	2017
Rating			
AAA a AA	132.829	107.522	104.159
AA- a A-	144.551	172.538	182.228
BBB+ a BB	324.533	356.323	409.085
Outros	22.728	22.419	6.223
Total de Investimentos	624.641	658.802	701.695

Dadas as condições da conjuntura económica sentidas durante os últimos anos, a Liberty Seguros continua a apostar numa gestão de liquidez de curto prazo que permite evitar a realização de perdas significativas decorrentes do acréscimo no volume de resgates e / ou sinistros.

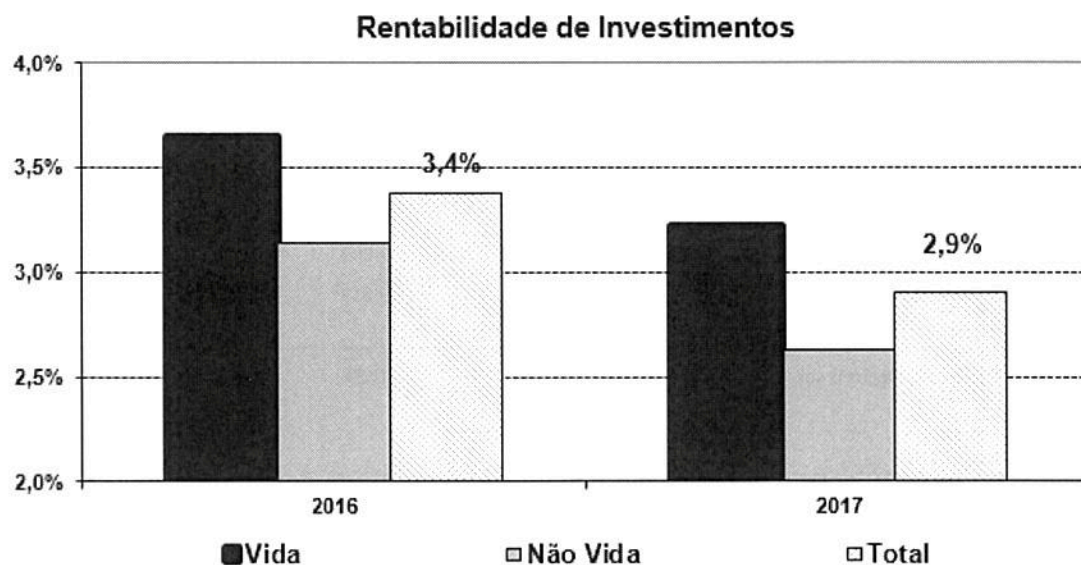
Valores em milhares de euros

Investimentos	2015	2016	2017
Maturidades			
< 1 ano	49.059	55.501	46.298
1 a 3 anos	113.864	116.288	151.709
3 a 5 anos	163.757	161.915	163.624
5 a 10 anos	175.756	207.249	226.134
> 10 anos	118.985	113.731	109.152
Sem maturidade	3.221	4.119	4.778
Total de Investimentos	624.641	658.802	701.695

Periodicamente a Liberty efetua uma análise da liquidez dos títulos em carteira.

A Liberty Seguros possui a maioria dos ativos financeiros classificados como disponíveis para venda. A 31 de Dezembro de 2017, o montante de valias potenciais de ativos disponíveis para venda ascende a 71.455 milhares de euros positivos, menos 551 milhares de euros que em 2016.

À semelhança do exercício anterior também o exercício 2017 terminou sem apresentar quaisquer títulos valorizados ao Mark-to-Model.



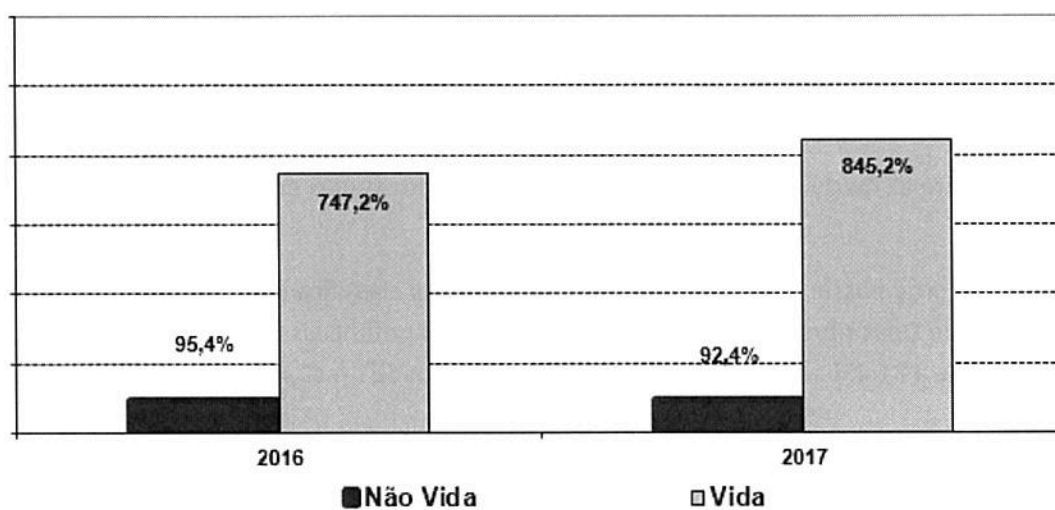
Rentabilidade dos Investimentos = Rendimentos do Ano / Carteira Média dos Investimentos

15.4.2 Investimentos em Filiais, Associadas, Empreendimentos Conjuntos e Outras Empresas Participadas e Participantes

A Liberty Seguros, SA durante o ano de 2015 adquiriu 20% de participação na empresa de assistência RNA – Rede Nacional de Assistência, no valor de 360.000 Euros. Este investimento é valorizado de acordo com o método de equivalência patrimonial, sendo o valor atual de 1.003.224 Euros.

15.5 Provisões Técnicas

Rácio Provisões Técnicas sobre Prémios



15.6 Margem de Solvência

	2016		2017	
	Com MT	Sem MT	Com MT	Sem MT
Fundo próprios totais elegíveis para cobertura do SCR	147.942	89.926	150.946	99.210
Requisito de capital de solvência	89.215	89.215	90.613	90.613
Rácio de fundos próprios elegíveis sobre o SCR	166%	101%	167%	110%

A 1 de Janeiro de 2016 entrou em vigor um novo regime de cálculo do requisito de capitais e dos fundos próprios suportados pela Lei 147/2015, de 9 de Setembro. Durante o ano de 2016 a Liberty Seguros efetuou à ASF o pedido de autorização de utilização das Medidas Transitórias sobre as provisões técnicas.

O referido pedido foi aprovado a 4 de Agosto, podendo a companhia diferir por um período de 16 anos o montante de 60.793.218 Euros, referente a contratos de Vida e de 17.190.672 Euros, referentes a responsabilidades com Acidentes de Trabalho.

Durante o ano de 2017 diferiu-se 15/16 do montante aceite, o que corresponde a um diferimento de 56.993.642 € para os contratos de Vida e 16.116.255 € para as responsabilidades com Acidentes de Trabalho.

Os valores de requisito de Capital de Solvência nos anos de 2016 e 2017 foram 89.215 milhares de euros e 90.613 milhares de euros, respetivamente.

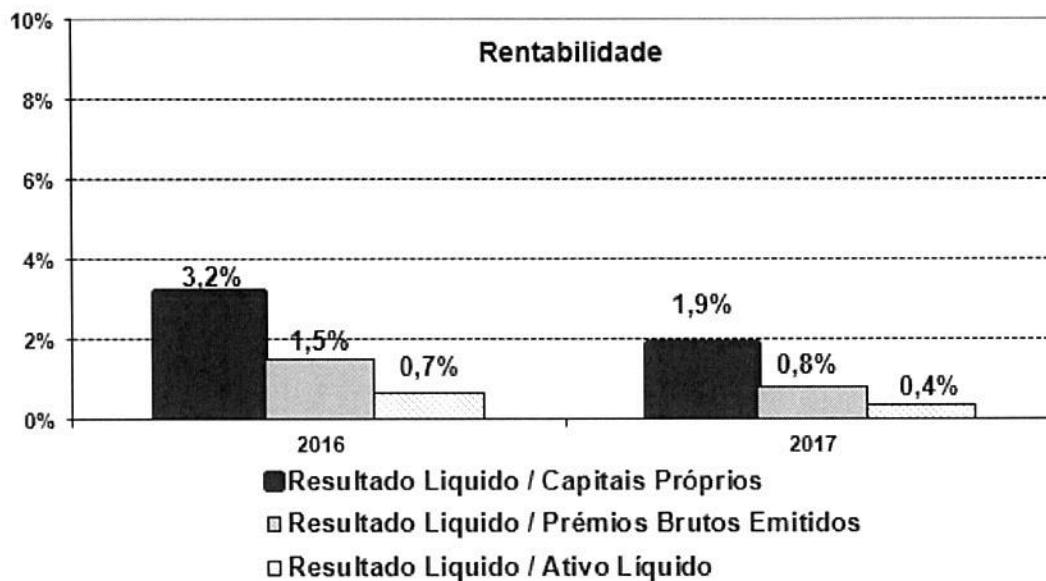
15.7 Resultados

Resultado da Conta Técnica Não Vida e Vida

Os resultados das contas técnicas Não Vida e Vida da Liberty Seguros foram de 2.186,8 milhares de euros e -229,9 milhares de euros, respetivamente. O que representa um decréscimo total face a 2016 de 3.762,6 milhares de euros.

Resultado Líquido

O resultado líquido da Liberty Seguros foi positivo em 2.944,5 milhares de euros. O resultado obtido reflete um decréscimo de 39,8% face aos 4.890,0 milhares de euros do ano anterior.



16 Estrutura e Prática do Governo Societário

A Companhia segue os princípios e recomendações sobre transparência e governo societário, introduzidos através das recentes alterações ao Código das Sociedades Comerciais, através do Decreto-lei n.º 185/2009 de 12 de agosto, na Norma Regulamentar n.º 95/2010 de 1 de abril e na Circular n.º 5/2009, de 19 de fevereiro, ambas da Autoridade de Supervisão de Seguros e Fundos de Pensões.

16.1 Estrutura de Capital

O capital social da Liberty Seguros encontra-se representado por 506.937 ações, de valor nominal € 52,37, não admitidas à negociação, não existindo categorias diferentes de ações, possuindo todas os mesmos direitos e deveres. Não existem restrições à transferência das ações nem cláusulas de consentimento para a alienação ou limitações à titularidade das mesmas. As ações podem ser emitidas sob a forma de títulos de várias ações.

O capital social da Liberty Seguros é detido pela acionista única Liberty Seguros, Compañía de Seguros y Reaseguros, S.A., com 100% do capital social, sendo considerado uma participação qualificada. Não existem titulares de direitos especiais nem participação dos trabalhadores no capital, nem restrições em matéria de direito de voto.

Não existem acordos parassociais que sejam do conhecimento da sociedade e possam conduzir a restrições em matéria de transmissão de valores mobiliários ou de direitos de voto.

16.2 Modelo de Governação

A estrutura de administração e fiscalização compreende os seguintes Órgãos:

- Assembleia Geral – Cujas mesa é composta por um Presidente e um Secretário, eleitos por um mandato de quatro anos, com permissão de reeleição. Deve representar mais de cinquenta por cento do Capital Social.
- Conselho de Administração – Composto por 5 membros eleitos pela Assembleia Geral para mandatos de 4 anos, nomeando entre os seus membros um Presidente, sendo que os poderes de gestão delegáveis nos termos da lei, são atribuídos a dois Administradores, a um Administrador-delegado, a um Administrador e um Procurador ou a um ou mais Procuradores, no âmbito dos respetivos poderes.
- Conselho Fiscal – Composto por três membros efetivos, um dos quais é o Presidente, e um Suplente, sendo que pelo menos um dos membros efetivos deverá possuir um curso superior adequado ao exercício das suas funções, ter conhecimentos em auditoria ou contabilidade e ser independente, nos termos definidos no Código das Sociedades Comerciais.
- Revisor Oficial de Contas – Função confiada a uma sociedade de Revisores Oficiais de Contas, eleita pela Assembleia Geral sob proposta do Conselho Fiscal.

A Assembleia Geral é o órgão supremo da Liberty Seguros, estando os seus poderes definidos nos estatutos da Sociedade, nomeadamente:

- Decidir sobre os relatórios anuais do Conselho de Administração e do Conselho Fiscal, sobre as Demonstrações financeiras e propostas de aplicação de resultados e reservas.
- Eleger os membros do Conselho de Administração, o Conselho Fiscal e o Revisor Oficial de Contas.
- Modificar os estatutos da Sociedade;
- Deliberar sobre a fusão, reunião ou dissolução da Sociedade.

Os poderes do Conselho de Administração também se encontram descritos nos estatutos da Sociedade e incluem os poderes mais amplos para a gerência e administração da Sociedade, nomeadamente:

- Gerir todos os negócios sociais, celebrar contratos de qualquer natureza necessários à prossecução dos fins sociais e efetivar todas as operações relativas ao objeto social, observando as normas prudenciais, as diretrizes emanadas das entidades de supervisão e as regras de conduta das empresas de seguros.
- Elaborar regulamentos internos para os diferentes serviços da Sociedade.

- Zelar e defender os bens e valores da Sociedade, tomando todas as medidas que julgar necessárias.
- Decidir sobre a colocação dos capitais disponíveis e sobre o emprego das reservas.
- Entender-se com as entidades competentes em tudo o que respeita à realização, execução ou modificação de contratos.
- Decidir judicialmente ou extrajudicialmente sobre os direitos e interesses da Sociedade, podendo designadamente transigir e comprometer-se em árbitros.
- Organizar os balanços e contas a submeter à Assembleia Geral e elaborar o relatório respetivo sobre a situação económica da Sociedade, propondo a aplicação a dar ao resultado.
- Propor à Assembleia Geral projetos sobre a fusão, reunião ou dissolução da Sociedade, alteração de estatutos.
- Decidir sobre tudo o que for de interesse da Sociedade e não seja expressamente reservado à Assembleia Geral.

O Conselho de Administração reúne por convocação do seu Presidente, sempre que o exigam os interesses da Sociedade.

O Conselho de Administração delega a gestão dos negócios correntes da Sociedade a um Administrador Delegado, sendo os poderes delegados, bem como os poderes de gestão corrente, expressos em ata.

17 Divulgação de informação não financeira e informação sobre diversidade

De acordo com o artigo 66-B do Código das Sociedades Comerciais, ponto 9, alínea b, aditado pelo decreto-lei 89/2017 de 28 de Julho, artigo 3º a Liberty Seguros irá disponibilizar no seu site público até 30 de Junho de 2018, um relatório correspondente ao exercício anual de 2017, contendo as informações exigidas para a demonstração não financeira.

18 Perspetivas de Evolução

O Grupo Liberty Mutual Insurance comunicou no passado dia 4 de Dezembro de 2017 a sua intenção de consolidar as suas operações de seguros em Portugal, Irlanda e Espanha sob uma única entidade, a Liberty Seguros, Companhia de Seguros y Reaseguros, S.A. em Espanha, e que é a atual acionista única da Liberty Seguros.

No desenvolvimento desta intenção, e sujeito à devida avaliação e aprovação das autoridades de supervisão competentes, está prevista a criação de sucursais da Liberty Espanha em Portugal e na Irlanda, que serão as gestoras do negócio dos respetivos países, e a fusão das três empresas, tudo a concretizar-se em 2018.

De acordo com a liderança do grupo, este processo permitirá aos três mercados um melhor serviço aos clientes e agentes através da criação de uma entidade, mais eficiente e robusta e com o acesso a um maior número de recursos. Esta mudança também permitirá a partilha das melhores práticas e conhecimentos entre as operações nacionais.

Finalmente, está também em curso o alinhamento das estruturas organizacionais de determinadas funções globais: Financeira, Informática, Atuarial, Jurídica, Compliance e Auditoria Interna.

19 Proposta de Aplicação de Resultados e Distribuição de Dividendos

A Liberty Seguros, S.A. apresentou no exercício de 2017 um resultado positivo de 2.944.457,73 euros, que propomos que seja aplicado da seguinte forma: para Reserva Legal o valor de 294.445,77 euros e para resultados transitados o valor de 2.650.011,96 euros.

20 Considerações Finais

Gostaria o Conselho de Administração de manifestar a seu agradecimento a todas as entidades que apoiaram a nossa empresa no desenvolvimento da sua atividade, designadamente a Autoridade de Supervisão de Seguros e Fundos de Pensões, a Associação Portuguesa de Seguradores, os Acionistas e os restantes Órgãos Sociais.

Agradecemos também aos nossos Clientes pela sua preferência, prometendo desde já o máximo esforço para continuarmos a corresponder às suas necessidades e expectativas.

Finalmente gostaríamos de agradecer a todos os nossos Colaboradores e Redes de Distribuição todo o esforço demonstrado.

Lisboa, 16 de Abril de 2018.

O Conselho de Administração



José António da Graça Duarte de Sousa

Presidente e Administrador Delegado



Juan Pablo Barahona Flores

Vogal



Marta Sobreira Reis Alarcão Troni

Vogal



Rogério Paulo Carretero Bicho

Vogal



Ana Paula Caniço Neto Moradias

Vogal